

# 合同説明会 in なんよ

平成30年

# 7/11 水

10:00~15:00 (開場 9:30)



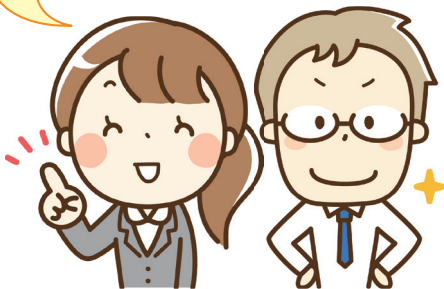
【開催場所】

西予市教育保健センター2階・4階  
(センター横に駐車場あり)

西予市宇和町卯之町3丁目439-1  
JR予讃線卯之町駅より 徒歩1分(西予市役所隣)

参加・入場  
無料

南予の  
福祉サービス情報  
丸わかり!



## イベントプログラム

1階

受付

必ず受付をして冊子をもらってください

2階

10:00

1分間スピーチ

4階

10:30

ブース相談

大ホール 就労支援事業所  
第1研修室 生活介護・入所施設  
第2研修室 一般相談

2階

12:00~13:00 販売

おたのしみに♪

2階

13:00

1分間スピーチ

4階

13:30

ブース相談

大ホール 就労支援事業所  
第1研修室 生活介護・入所施設  
第2研修室 一般相談

主催 南予地域就労支援ネットワーク連絡会 共催 西予市

後援 宇和島市地域自立支援協議会

構成機関 ハローワーク宇和島、ハローワーク八幡浜、ハローワーク大洲、愛媛障害者職業センター  
愛媛県立宇和島高等技術専門学校、愛媛県立宇和特別支援学校、えひめ若者サポートステーション  
八幡浜市社会福祉協議会、八幡浜・大洲圏域 障がい者就業・生活支援センター ネットWorkジョイ  
南予圏域 障害者就業・生活支援センター きら

協力 特定非営利活動法人ぶうしすてむ

お問い合わせ

南予圏域障害者就業・生活支援センターきら  
TEL 0895-22-0377 FAX 0895-28-6622

## 参加する就労支援事業所

### (八幡浜・大洲圏域ブース)

あい笑	あいわ苑	あおぞら
あさひみらい	いきいきプチファーム	いっとき館
うちこ工房	宇和ひまわりの郷	大洲育成園
KOHOLA	Sa.おいでや	サポート作業所
ゼロベース	浜っ子作業所	ほうしこ作業所
夢・たまご	レインボーアグリ	ワークいかた

### (宇和島圏域ブース)

たんぼぼスマイル	はまゆう共同作業所	ひだまり工房
ピアさかえ	ほっとホット	ほこあぼこ
八つ鹿工房	ゆいの里	よつば

(資料展示) 多機能型フレンド トモニー・えひめ 虹

## 参加する生活介護事業所・入所施設

### (八幡浜・大洲圏域ブース)

希望の森 チャレンジド・ラボ 松葉学園

### (宇和島圏域ブース)

たんぼぼスマイル

### (資料展示)

いきいきプチファーム	大洲育成園	
野村育成園	野村学園	ピックアップ
フレンドまつの	八つ鹿工房	ライフまつの
ワークいかた		

(特別参加) ぶうしすてむ

## 1分間スピーチ(2階)

福祉サービス事業所からのアピールタイム!  
各事業所の特色や作業内容を教えてもらいましょう。

## 就労支援事業所(4階大ホール)

気になるブースで詳しく話を聞いてみましょう!  
質問にも答えてもらえます。

## 生活介護・入所施設(4階第1研修室)

施設の様子や日中の過ごし方を教えてもらいましょう。

## 一般相談(4階第2研修室)

行政担当者と相談支援専門員に話を聞いてみましょう!

- ・生活上の悩みについて
- ・障がい福祉サービスの利用について
- ・お金の管理について(社会福祉協議会)

お申込み (※当日配布資料があります、必ず受付にお寄り下さい)

7/2(月)までに申込書に記入いただきFAXにてお申し込みください

南予圏域障害者就業・生活支援センターから

FAX 0895-28-6622

ふりがな		(お立場) ○をつけてください
ご氏名		ご本人・ご家族・支援者
ご住所	〒	電話番号
		当日にご連絡がつく 電話番号をご記入ください

個人情報は適切に処理いたします