

# 合同説明会 in なんよ

平成30年

9/12 **水**

10:00~15:00 (開場 9:30)



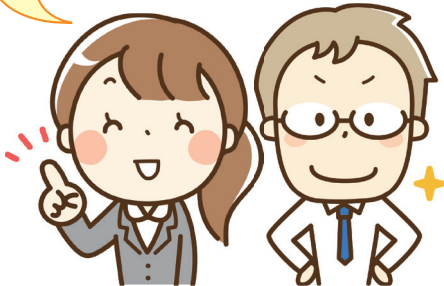
【開催場所】

西予市宇和文化会館1階2階  
(会館前に駐車場あり)

西予市宇和町卯之町3丁目444番地  
TEL 0894-62-6111

参加・入場  
無料

南予の  
福祉サービス情報  
丸わかり!



## イベントプログラム

受付 9:30~

1階

必ず受付をして冊子をもらってください

1分間スピーチ 10:00

1階大ホール

ブース相談 10:30

2階	就労支援事業所
1階和室	生活介護・入所施設
1階大ホール	一般相談

販売

12:00~13:00 1階エントランスロビー おたのしみに♪

1分間スピーチ 13:00

1階大ホール

ブース相談 13:30

2階	就労支援事業所
1階和室	生活介護・入所施設
1階大ホール	一般相談

- 主催 南予地域就労支援ネットワーク連絡会 共催 西予市  
 後援 宇和島市地域自立支援協議会  
 構成機関 ハローワーク宇和島、ハローワーク八幡浜、ハローワーク大洲、愛媛障害者職業センター  
 愛媛県立宇和島高等技術専門学校、愛媛県立宇和特別支援学校、えひめ若者サポートステーション  
 八幡浜市社会福祉協議会、八幡浜・大洲圏域 障がい者就業・生活支援センター ネットWorkジョイ  
 南予圏域 障害者就業・生活支援センター きら  
 協力 特定非営利活動法人ぶうしすてむ

お問い合わせ

南予圏域障害者就業・生活支援センターきら  
TEL 0895-22-0377 FAX 0895-28-6622

## 参加する就労支援事業所

### (八幡浜・大洲圏域ブース)

あい笑	あいわ苑	あおぞら
あさひみらい	いきいきプチファーム	いっとき館
うちこ工房	宇和ひまわりの郷	大洲育成園
KOHOLA	Sa.おいでや	サポート作業所
ゼロベース	つくる	浜っ子作業所
ほうしこ作業所	夢・たまご	レインボーアグリ
ワークいかた		

### (宇和島圏域ブース)

くりーむしちゅう	たんぼぼスマイル	はまゆう共同作業所
ひだまり工房	ピアさかえ	ほっとホット
ぼこあぼこ	八つ鹿工房和霊・高光	ゆいの里
よつば		

(資料展示) 多機能型フレンド トモニー・えひめ 虹

## 参加する生活介護事業所・入所施設

### (八幡浜・大洲圏域ブース)

希望の森 チャレンジド・ラボ 松葉学園

### (宇和島圏域ブース)

たんぼぼスマイル ピック・アップ

### (資料展示)

いきいきプチファーム	大洲育成園
野村育成園	フレンドまつの
八つ鹿工房高光	ワークいかた

(特別参加) ぼうしすてむ

## 1分間スピーチ (1階大ホール)

福祉サービス事業所からのアピールタイム!  
各事業所の特色や作業内容を教えてもらいましょう。

## 就労支援事業所 (2階)

気になるブースで詳しく話を聞いてみましょう!  
質問にも答えてもらえます。

## 生活介護・入所施設 (1階和室)

施設の様子や日中の過ごし方を教えてもらいましょう。

## 一般相談 (1階大ホール)

行政担当者と相談支援専門員に話を聞いてみましょう!

- ・生活上の悩みについて
- ・障がい福祉サービスの利用について
- ・お金の管理について (社会福祉協議会)

**お申込み** (※当日配布資料があります、必ず受付にお寄り下さい)

**9/3 (月)**までに申込書に記入いただきFAXにてお申し込みください

南予圏域障害者就業・生活支援センターから

**FAX 0895-28-6622**

ふりがな			(お立場) ○をつけてください
ご氏名			ご本人・ご家族・支援者
ご住所	〒	電話番号	当日にご連絡がつく 電話番号をご記入ください

個人情報適切に処理いたします