

合同説明会 in なんよ

平成30年

9/12 水

10:00~15:00 (開場 9:30)



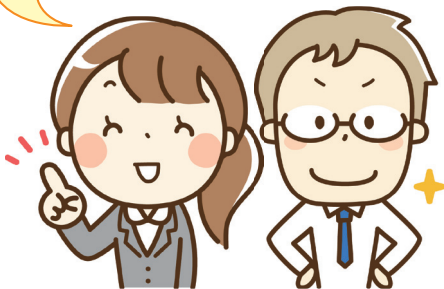
【開催場所】

西予市宇和文化会館1階2階
(会館前に駐車場あり)

西予市宇和町卯之町3丁目444番地
TEL 0894-62-6111

参加・入場
無料

南予の
福祉サービス情報
丸わかり!



イベントプログラム

受付 9:30~

1階

必ず受付をして冊子をもらってください

1分間スピーチ 10:00

1階大ホール

ブース相談 10:30

2階	就労支援事業所
1階和室	生活介護・入所施設
1階大ホール	一般相談

販売

12:00~13:00 1階エントランスロビー おたのしみに♪

1分間スピーチ 13:00

1階大ホール

ブース相談 13:30

2階	就労支援事業所
1階和室	生活介護・入所施設
1階大ホール	一般相談

主催 南予地域就労支援ネットワーク連絡会 共催 西予市

後援 宇和島市地域自立支援協議会

構成機関 ハローワーク宇和島、ハローワーク八幡浜、ハローワーク大洲、愛媛障害者職業センター
愛媛県立宇和島高等技術専門学校、愛媛県立宇和特別支援学校、えひめ若者サポートステーション
八幡浜市社会福祉協議会、八幡浜・大洲圏域 障がい者就業・生活支援センター ネットWorkジョイ
南予圏域 障害者就業・生活支援センター きら

協力 特定非営利活動法人ぶうしすてむ

お問い合わせ

南予圏域障害者就業・生活支援センターきら
TEL 0895-22-0377 FAX 0895-28-6622

参加する就労支援事業所

(八幡浜・大洲圏域ブース)

あい笑	あいわ苑	あおぞら
あさひみらい	いきいきプチファーム	いっとき館
うちこ工房	宇和ひまわりの郷	大洲育成園
KOHOLA	Sa.おいでや	サポート作業所
ゼロベース	つくる	浜っ子作業所
ほうしこ作業所	夢・たまご	レインボーアグリ
ワークいかた		

(宇和島圏域ブース)

くりーむしちゅう	たんぼぼスマイル	はまゆう共同作業所
ひだまり工房	ピアさかえ	ほっとホット
ぼこあぼこ	八つ鹿工房和霊・高光	ゆいの里
よつば		

(資料展示) 多機能型フレンド トモニー・えひめ 虹

参加する生活介護事業所・入所施設

(八幡浜・大洲圏域ブース)

希望の森 チャレンジド・ラボ 松葉学園

(宇和島圏域ブース)

たんぼぼスマイル ピック・アップ

(資料展示)

いきいきプチファーム	大洲育成園
野村育成園	フレンドまつの
八つ鹿工房高光	ワークいかた

(特別参加) ぼうしすてむ

1分間スピーチ (1階大ホール)

福祉サービス事業所からのアピールタイム!
各事業所の特色や作業内容を教えてもらいましょう。

就労支援事業所 (2階)

気になるブースで詳しく話を聞いてみましょう!
質問にも答えてもらえます。

生活介護・入所施設 (1階和室)

施設の様子や日中の過ごし方を教えてもらいましょう。

一般相談 (1階大ホール)

行政担当者と相談支援専門員に話を聞いてみましょう!

- ・生活上の悩みについて
- ・障がい福祉サービスの利用について
- ・お金の管理について (社会福祉協議会)

お申込み (※当日配布資料があります、必ず受付にお寄り下さい)

9/3 (月)までに申込書に記入いただきFAXにてお申し込みください

南予圏域障害者就業・生活支援センターから

FAX 0895-28-6622

ふりがな		(お立場) ○をつけてください
ご氏名		ご本人・ご家族・支援者
ご住所	〒	電話番号
		当日にご連絡がつく 電話番号をご記入ください

個人情報は適切に処理いたします